

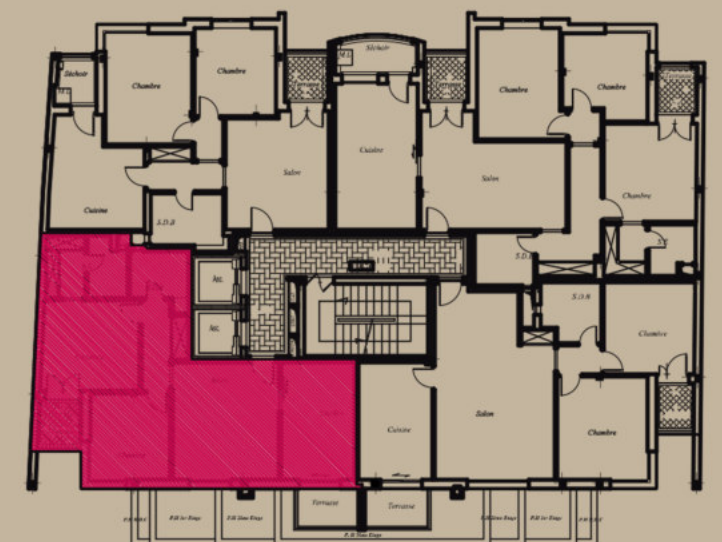
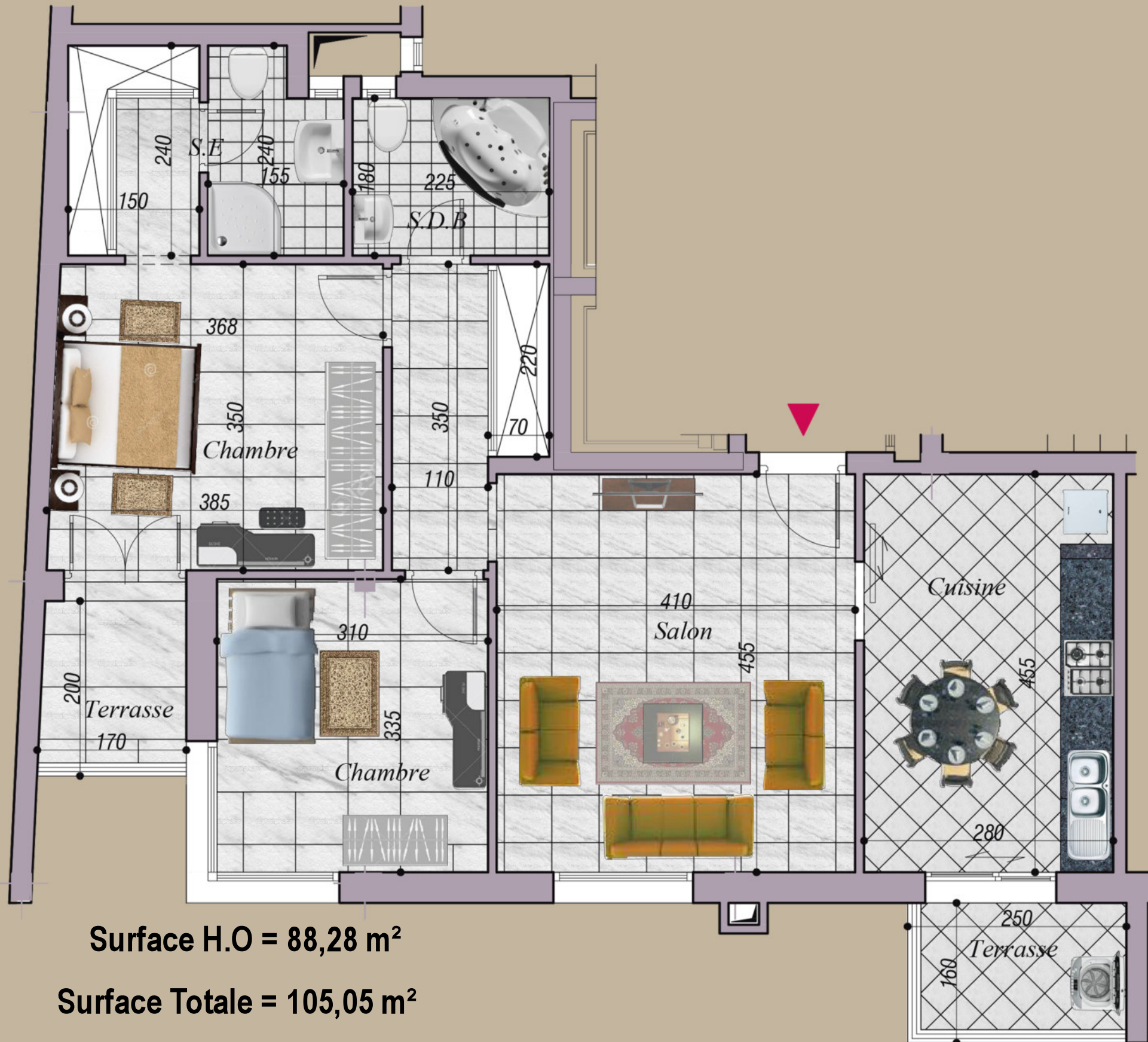


Société de Promotion Immobilière Gassara
شركة البعث العقاري قصارة



App 5-4

5ème Etage



Surface H.O = 88,28 m²
Surface Totale = 105,05 m²

S+2

Société de Promotion Immobilière GASSARA -SPIG-
Projet de Construction d'un immeuble R+6

« GASSARA PALACE »

Route de GREMDA Km 5,5 Sfax